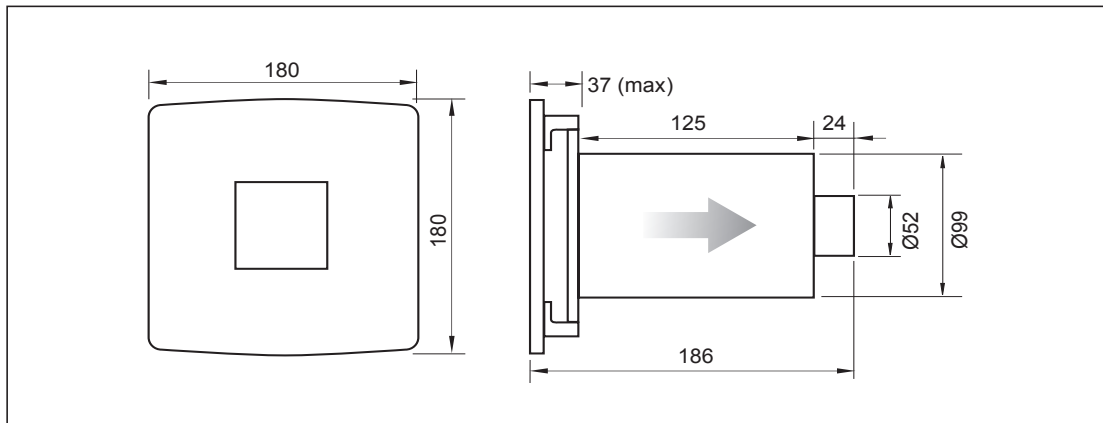


Axiální nástěnné ventilátory řady CV

Tento návod obsahuje důležité pokyny a bezpečnostní upozornění. Pro zabezpečení správné funkce a vlastní bezpečnosti si před použitím ohřívače důkladně přečtěte následující předpisy a dodržujte je! Výrobce si vyhrazuje právo na změnu včetně technické dokumentace na základě technologického vývoje ve výrobě. Elektrická schémata uvedená na výrobku mají vyšší prioritu než-li schémata uvedená v tomto návodu!

ROZMĚRY



Typ	Výkon [W]				Napájení [V/Hz]	Objemový průtok [m³/h]			Hluk L _{PA} ve 3 m [dB(A)]		Hmotnost [kg]
	nízký	vyšší	vysoké	max.		nízký	vyšší	vysoký	vyšší	vysoké	
CV100	1,8	2,2	2,5	5,5	230/50	18	36	54	10	14	1

POKYNY PRO INSTALACI

- Při práci na schůdkách či žebříku dodržujte odpovídající bezpečnostní opatření. Při vylamování materiálu ze zdí či oken noste ochranné brýle.
- Ventilátory by neměly být umístěny tam, kde by byly vystaveny zdrojům tepla přesahujícím teplotu 40°C.
- Při instalaci ventilátorů do zdí se ujistěte, zda tomu nebrání skryté kabely či trubky. Doporučená výška instalace ventilátoru je 1,8 m nad úroveň podlahy.
- Alespoň na jedné straně ventilátoru musí být ponechána vůle 75 mm pro případné vyjmutí interní mřížky.

STĚNOVÁ MONTÁŽ

1. Uvolněte dva pojistné šroubky pod mřížkou. (Šroubky nevyjímejte), poté uchopte spodní část mřížky a vyklopte ji směrem nahoru.
2. Uřízněte ventilační trubku na šířku sádkartonu či obložené zdi s mírným přesahem do exteriéru. (Počítejte s kabeláží).
3. Případné spáry vyplňte maltou či pěnou a zarovnejte s interním i externím zdivem. Ujistěte se, zda byl zachován kruhový tvar trubky a zda jsou otvory pro šrouby v horizontální poloze.
4. Pomocí šroubů č. 8 nejprve zajistěte tělo ventilátoru k trubce a ujistěte se, zda je namontována tahová klapka, pokud je třeba, a zda elektrický kabel prochází trubkou odpovídajícím způsobem. Zapojte ventilátor (viz Elektroinstalace).
5. Nasaďte interní mřížku zpět tak, že zachytíte její horní část za hlavní tělo ventilátoru a poté tlakem nasaďte její spodní část. Zbývající šroubky na spodu mřížky mírně dotáhněte a ujistěte se, že nejsou přivřeny žádné kabely.
6. Připevněte mřížku na vnější konec potrubí.

STROPNÍ MONTÁŽ

7. Uvolněte dva pojistné šroubky pod mřížkou. (Šroubky nevyjímejte), poté uchopte spodní část mřížky a vyklopte ji směrem nahoru.
8. Do stropu vyřízněte otvor pro ventilátor a elektrický kabel.
9. Nejprve vhodným způsobem zajistěte ke stropu a ujistěte se, že klapky zpětného tahu jsou vyjmuty a že klapkový kříž zůstal na místě. Zapojte ventilátor (viz Elektroinstalace).
10. Pružné potrubí navlečte na nákrůžek ventilátoru. Pomocí dodávaných pásek zajistěte potrubí k nákrůžku. Maximální délka trubky musí splňovat stavební předpisy. Nasaďte čelní mřížku zpět.
11. Znázornění typické instalace vedení trubky střešním podhledem.
12. Znázornění typické instalace vedení trubky střešou do vnější zdi.

JEMNÉ ÚPRAVY

Pokud se ventilátor po instalaci nenachází ve správné pozici, lze to napravit pootočením mřížky o 5° po směru nebo 5° proti směru hodinových ručiček.

NÁVOD NA MONTÁŽ, OBSLUHU A ÚDRŽBU

ELEKTROINSTALACE

13. 1. způsob instalace

- Obnažte konce kabelů na správné délky dle obrázku 13a.
- Protáhněte kabel místem ① pro vstup kabelu a kabelovou svorkou ② jej zajistěte.
- K vedení kabelů použijte vodičí drážky ③, poté kabely zatlačte do svorkovnice ④ až k zarážce.
- Odlopněte krytku svorkovnice tak, aby byly vidět šroubky, poté šroubky dotáhněte, nasadte krytku zpět na místo a ujistěte se, že zcela dosedá.

14. 2. způsob instalace

- Obnažte konce kabelů na správné délky dle obrázku 14a.
- Vylomte kabelový ⑤ vstup a vložte kabel.
- Zatlačte kabely do svorkovnice ⑥ až k zarážce.
- Odlopněte krytku svorkovnice tak, aby byly vidět šroubky, poté šroubky dotáhněte, nasadte krytku zpět na místo a ujistěte se, že zcela dosedá.

Elektrické spoje musí být provedeny kvalifikovaným elektromechanikem v souladu s IEE nebo místními předpisy.

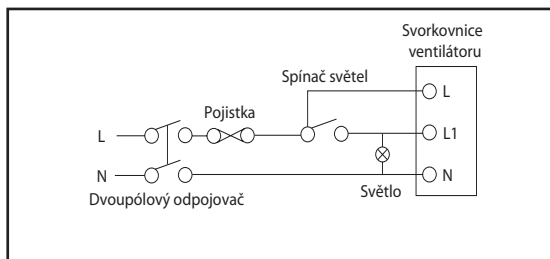
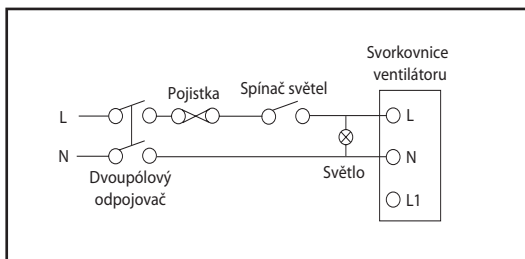
Upozornění: Před zahájením práce odpojte ventilátor od zdroje el. energie.

Ventilátory jsou dle ČSN EN 61140 ed. 2 zařízení třídy II, tedy zařízení s dvojitou izolací bez ochranné svorky PE.

Ventilátory musí být připojeny k dvoupólovému odpojovači s kontakty ve vzdálenosti alespoň 3 mm.

Při napájení z 5A obvodu světelné není nutné použít žádné místní jištění.

SCHEMA ZAPOJENÍ

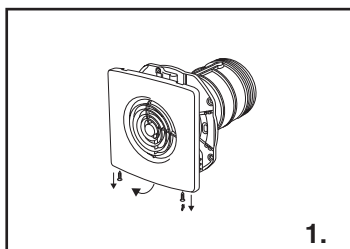


Upozornění: Před sejmutím krytu PCB odpojte zdroj napájení.

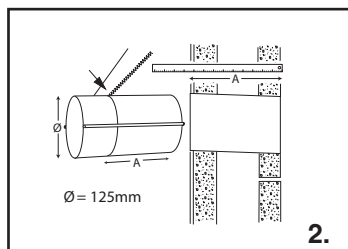
15. Vyjměte klapkový kříž proti zpětnému tahu ⑦ a poté sejměte kryt PCB ⑧ na zadní straně ventilátoru tak, že odšroubujete dva šroubky krytu PCB.

NASTAVENÍ ČASOVAČE

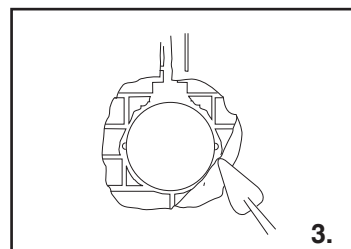
Časovač ⑨ je již přednastaven (přibližně na 20 minut), může být však přenastaven pomocí šroubováku, a to otáčením po směru hodinových ručiček pro zkrácení doby běhu či proti směru hodinových ručiček pro její prodloužení.



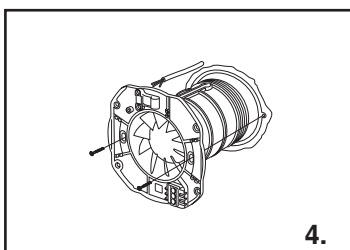
1.



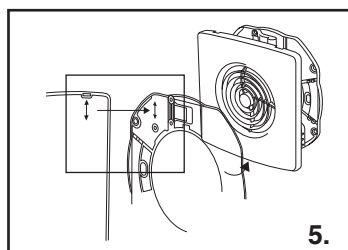
2.



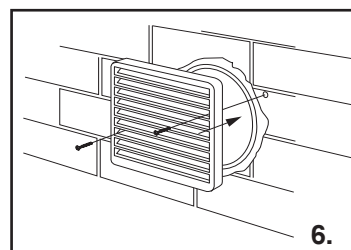
3.



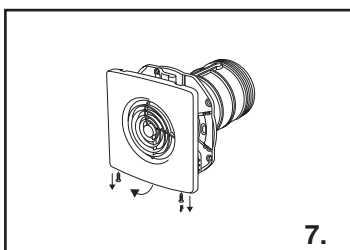
4.



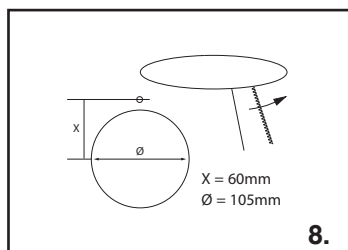
5.



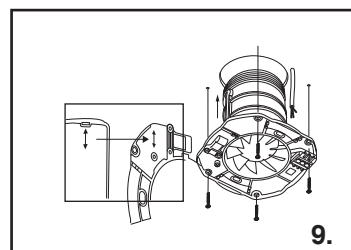
6.



7.

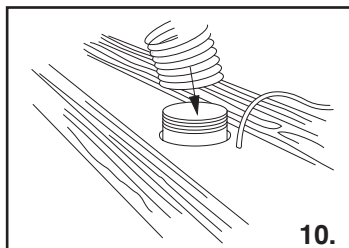


8.

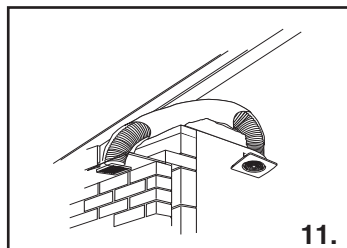


9.

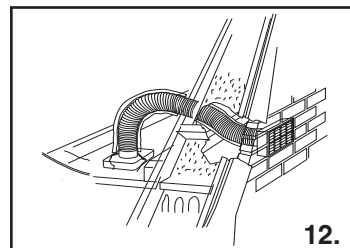
NÁVOD NA MONTÁŽ, OBSLUHU A ÚDRŽBU



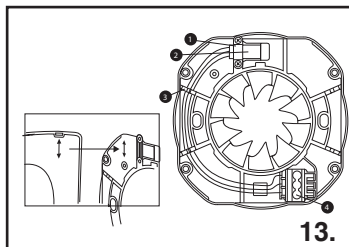
10.



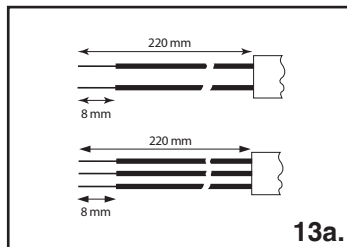
11.



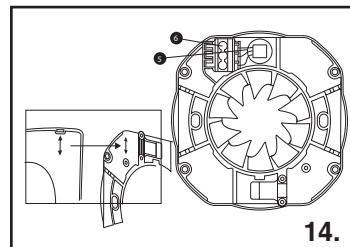
12.



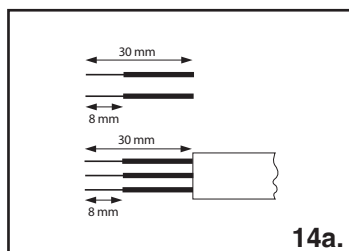
13.



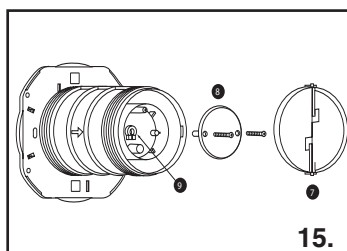
13a.



14.



14a.



15.

ČIŠTĚNÍ ČI SERVIS VENTILÁTORU

Upozornění: Před čištěním vždy odpojte ventilátor od zdroje napájení.

K čištění ventilátoru nepoužívejte rozpouštědla.

- Uvolněte dva pojistné šroubky pod mřížkou. (Šroubky nevyjímejte), poté uchopte spodní část mřížky a vyklopte ji směrem nahoru.
- Nyní může být ventilátor vyčištěn pomocí kartáčku či vlhké tkaniny. **NEPONOŘUJTE DO VODY.**
- Po vyčištění nasadte vnitřní mřížku zpět na místo.

VYŘAZENÍ PRODUKTU Z PROVOZU

- Pokud chceme zlikvidovat použité elektrozařízení, odevzdáváme jej bezplatně na místa k tomu určená. Tato místa se nacházejí:
- v prodejně, kde můžete pořídit elektrická a elektronická zařízení (tzv. poslední prodejce), můžete při zakoupení nového výrobku bezplatně odevzdat starý výrobek s podobnými vlastnostmi
- na veřejném místě, o němž se dozvíte u posledního prodejce a na webových stránkách kolektivních systémů např. www.retela.cz
- Elektrozařízení se odevzdává kompletní, aby bylo možné zajistit jeho ekologické využití a aby se zabránilo úniku nebezpečných látek ohrožujících lidské zdraví a životní prostředí.

