

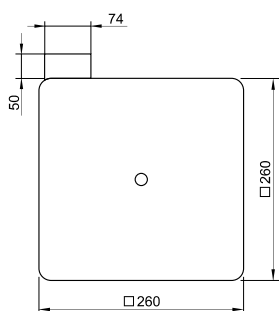


KN2/UP

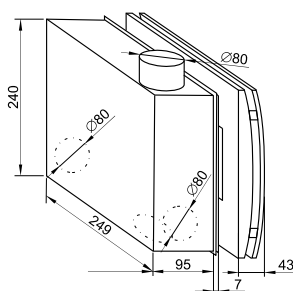


KN2/AP

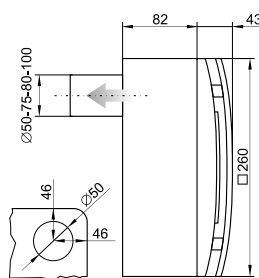
Rozměry



KN2/UP



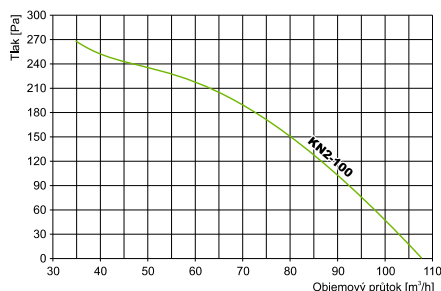
* stranu druhého sání nutno specifikovat při objednání



KN2/AP

Typ	Napájení [V/Hz]	Výkon [W]	Otáčky [1/min]	Hluk L _{pA} [dB(A)] 1 m	Hmotnost [kg]
KN2-100	230/50	40/18	1890/1400	47/36	2,5

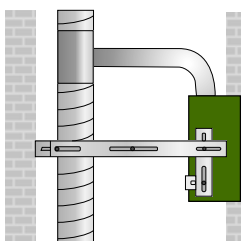
GRAF



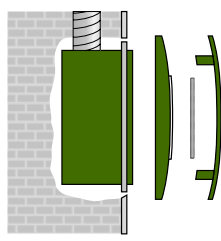
INSTALACE

Snadná a rychlá instalace ve svislé (vodorovné poloze – provedení ERK-F). Skříň ventilátoru je připravena jak pro vnější montáž, tak pro umístění pod omítku.

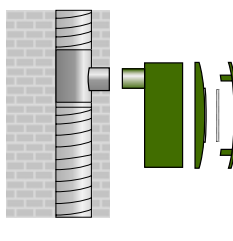
Do bytového jádra – provedení UP



Pod omítkou – provedení UP



Na omítku – provedení AP



Specifikace

PODMÍNKY PROVOZU

Ventilátor je určen pro provoz ve vnitřním základním prostředí s okolní teplotou od 0 °C do +40 °C pro dopravu čistého vzduchu bez prachu, mastnot, výparů chemikálií a dalších znečištění. Dále je nutné zajistit, aby ventilátor nenamrzal, nestékal do něj a neusazoval se v něm kondenzát vody z potrubí. Elektrické krytí motoru ventilátoru je IPX5.

POUŽITÍ

Tento typ ventilátoru je vzhledem ke svým parametrům předurčen k použití pro potrubní rozvody relativně větších délek s vyšší tlakovou ztrátou (při dodržení vzduchotechnických pravidel návrhu ventilátoru).

SKŘÍŇ

Skříň je vyrobena z elektricky nevodivého termoplastu TP bílé barvy. Přednostní plastu TP jsou mechanická odolnost, barevná stálost a snadná údržba. Skříň je možné umístit na stěnu nebo i pod omítku.

OBĚŽNÉ KOLO

Oběžné kolo je radiální. Je vyrobeno z pozinkovaného plechu.

MOTOR

Asynchronní motor se stíněnou kotvou nakrátko. Vnější rotor je uložen v kuličkových ložiscích s tukovou náplní na celou dobu životnosti. Tepelná ochrana přímo v motoru. Teplotní odolnost do 40 °C. Krytí IPX5.

SMĚR PRŮTOKU

Směr průtoku je od přední sací mřížky k zadnímu výfukovému hrdlu (na obrázku označeno šipkou).

ELEKTRICKÁ SVORKOVNICE

Připojovací svorkovnice je umístěna pod přední sací mřížkou ventilátoru a lze ji zpřístupnit jednoduchou demontáží sací mřížky.

REGULACE OTÁČEK

Regulace otáček se provádí elektronickými nebo transformátorovými regulátory otáček změnou napětí.

PROVEDENÍ

KN2-UP – základní provedení se zpětnou klapkou a filtrem, určené pro montáž pod omítku

KN2-AP – základní provedení se zpětnou klapkou a filtrem, určené pro montáž na omítku

KN2T-UP/AP – provedení se zpětnou klapkou, filtrem a časovým doběhem určené pro montáž pod / na omítku. Časový doběh je možné nastavit od 2 do 20 min.

KN2-UP/AP+ERK-F – provedení se zpětnou klapkou a filtrem, pro montáž do stropu

KN2T-UP/AP+ERK-F – provedení se zpětnou klapkou, filtrem a časovým doběhem, pro montáž do stropu

KN2

Specifikace

PŘÍSLUŠENSTVÍ

- **MP4900/K** – venkovní plastová žaluzie se sítkou
- **MP4904-S/K** – venkovní plastová mřížka se sítkou
- **SV** – hliníkové flexopotrubí Semivac
- **R10 HY** – externí hygromat
- **TER-P** – pokojový termostat
- **R10, VRS** – elektronický regulátor otáček
- **RVS** – transformátorový regulátor otáček

PŘÍKLAD ZNAČENÍ

KN2 T-UP-100+ERK-F

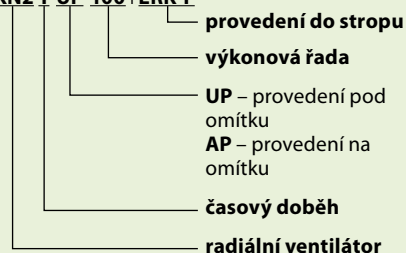
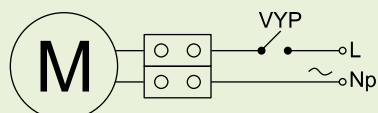
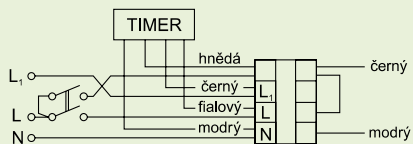
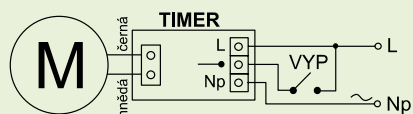


SCHÉMA ZAPOJENÍ



Standardní zapojení



Zapojení s časovým spínačem

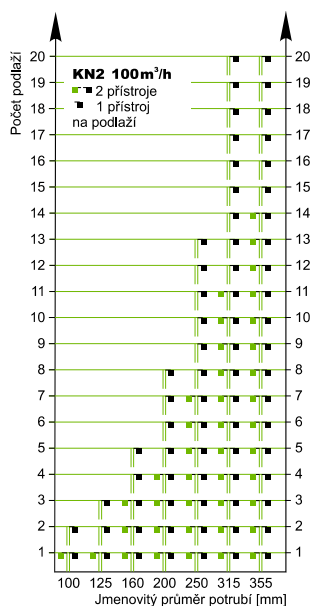
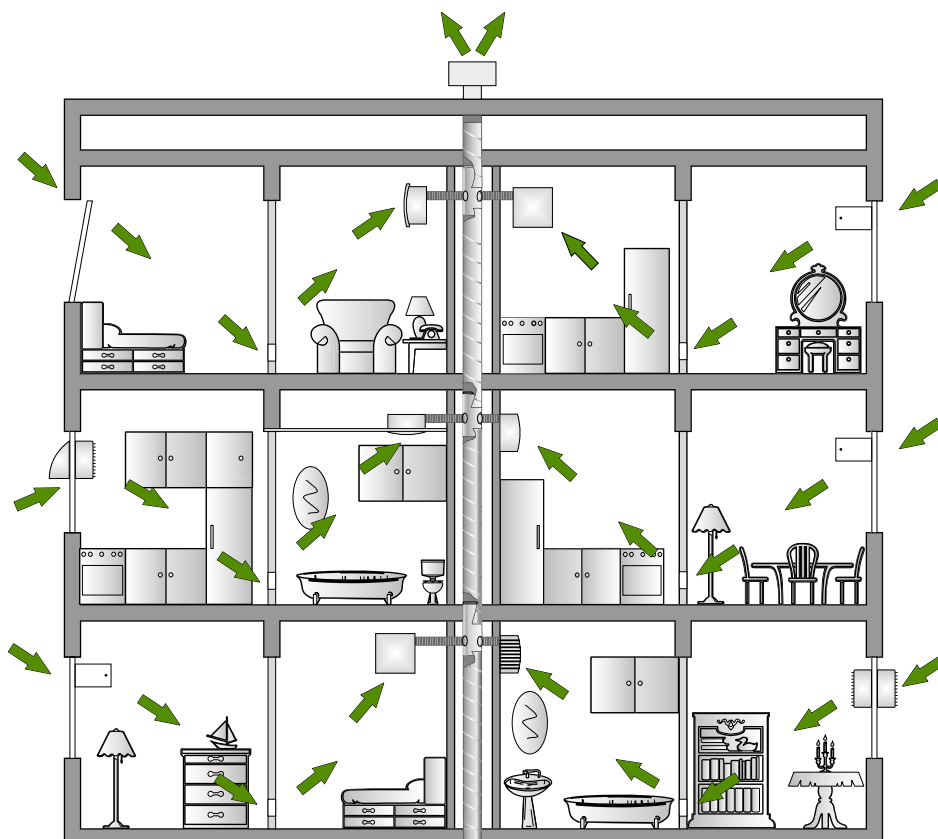


Schéma zapojení uvedené v katalogu jsou pouze orientační. Vždy je nutno upřednostnit schémata zapojení uvedené na výrobku.